

1

EVACUACIÓN



borras
ribes



TB TUBERÍA PVC MULTICAPA SERIE

TUBERÍA PVC EVACUACIÓN **ESTRUCTURADA**
UNE-EN-1453-1 UNIÓN PEGADA SERIE B**

Código		DN (mm)	Espesor (mm)	Longitud (m)	Nº Tubos/Palé	€/Ud
TB325	☑	32*	3,0	5	250	
TB405	☑	40*	3,0	5	180	
TB505	☑	50*	3,0	5	150	
TB755	☑	75	3,0	5	68	
TB905	☑	90	3,0	5	69	
TB1105	☑	110	3,2	5	76	
TB1255	☑	125	3,2	5	53	
TB1605	☑	160	3,2	5	28	
TB2005	☑	200	3,9	5	18	
TB323	☑	32*	3,0	3	250	
TB403	☑	40*	3,0	3	180	
TB503	☑	50*	3,0	3	150	
TB753	☑	75	3,0	3	68	
TB903	☑	90	3,0	3	69	
TB1103	☑	110	3,2	3	76	
TB1253	☑	125	3,2	3	53	
TB1603	☑	160	3,2	3	28	
TB2003	☑	200	3,9	3	18	
TB2503	☑	250	4,9	3	11	
TB3153	☑	315	6,2	3	8	
TB7525	☑	75	3,0	2,5	82	
TB9025	☑	90	3,0	2,5	70	
TB11025	☑	110	3,2	2,5	58	
TB12525	☑	125	3,2	2,5	46	
TB16025	☑	160	3,2	2,5	34	
TB20025	☑	200	3,9	2,5	18	
TB25025	☑	250	4,9	2,5	11	
TB31525	☑	315	6,2	2,5	8	
TB752	☑	75	3,0	2	82	
TB902	☑	90	3,0	2	70	
TB1102	☑	110	3,2	2	58	
TB1252	☑	125	3,2	2	46	
TB1602	☑	160	3,2	2	34	
TB2002	☑	200	3,9	2	18	
TB2502	☑	250	4,9	2	11	
TB3152	☑	315	6,2	2	8	
TB751	☑	75	3,0	1	82	
TB901	☑	90	3,0	1	70	
TB1101	☑	110	3,2	1	58	
TB1251	☑	125	3,2	1	46	
TB1601	☑	160	3,2	1	34	
TB2001	☑	200	3,9	1	18	
TB2501	☑	250	4,9	1	11	
TB3151	☑	315	6,2	1	8	

* Los tubos de diámetro 32, 40, 50 se suministraran sin embocadura.

* Los accesorios que tienen identificación ☑ disponen de certificación de producto AENOR según UNE-EN 1329-1 y de reacción al fuego (Euroclase B-sI, d0 según UNE-EN 13501-1)

* Los accesorios señalados con 🔴 presentan resistencia pasiva al fuego, con Euroclase B-sI, d0 según norma UNE-EN 13501-1.

** Para otras medidas consultar, posibilidad de suministrar según dimensiones del cliente.



TBC TUBERÍA PVC COMPACTA SERIE

TUBERÍA PVC EVACUACIÓN **COMPACTA**
UNE-EN-1453-1 UNIÓN PEGADA

Código		DN (mm)	Espesor (mm)	Longitud (m)	Paq/Pal.	€/Ud
TBC325	☑	32*	3,0	5	250	
TBC405	☑	40	3,0	5	180	
TBC505	☑	50	3,0	5	150	
TBC755	☑	75	3,0	5	68	
TBC905	☑	90	3,0	5	69	
TBC1105	☑	110	3,2	5	76	
TBC1255	☑	125	3,2	5	53	
TBC1605	☑	160	3,2	5	28	
TBC2005	☑	200	3,9	5	18	
TBC323	☑	32	3,0	3	250	
TBC403	☑	40	3,0	3	180	
TBC503	☑	50	3,0	3	150	
TBC753	☑	75	3,0	3	68	
TBC903	☑	90	3,0	3	69	
TBC1103	☑	110	3,2	3	76	
TBC1253	☑	125	3,2	3	53	
TBC1603	☑	160	3,2	3	28	
TBC2003	☑	200	3,9	3	18	

* Los tubos de diámetro 32, 40, 50 se suministraran sin embocadura.

* Los accesorios que tienen identificación ☑ disponen de certificación de producto AENOR según UNE-EN 1329-1 y de reacción al fuego (Euroclase B-sI, d0 según UNE-EN 13501-1)

* Los accesorios señalados con 🔴 presentan resistencia pasiva al fuego, con Euroclase B-sI, d0 según norma UNE-EN 13501-1.

** Para otras medidas consultar, posibilidad de suministrar según dimensiones del cliente.



HE TUBERIA PVC ALBAÑAL

TUBERÍA PVC ALBAÑAL - LIGERO

Código		DN (mm)	Espesor (mm)	Longitud (m)	NºTubos/Palé	m/Palé	€/Ud
HE1603	☑	160	2,0	3	28	84	
HE2003	☑	200	2,5	3	18	54	
HE2503	☑	250	3,1	3	11	33	
HE1606	☑	160	2,0	6	28	168	
HE2006	☑	200	2,5	6	18	108	
HE2506	☑	250	3,1	6	11	66	
HE3156	☑	315	3,9	6	8	48	

** Para otras medidas consultar, posibilidad de suministrar según dimensiones del cliente.



PP TUBERIA PVC FLEXIBLE

Tubería PVC Flexible Gris con espiral de PVC rígido

Ref	Ø	Ø Int	Espesor (mm)	M/Rollo	€/Metro
PP16	16	13	1,5	25	
PP20	20	17	1,5	25	1,00
PP25	25	21	2	25	
PP32	32	27	2,5	25	
PP40	40	35	2,5	25	
PP50	50	43	3,5	25	
PP63	63	55	4	25	



Tubería PVC Flexible Blanco con espiral de PVC rígido

Ref	Ø	Ø Int	Espesor (mm)	M/Rollo	€/Metro
PP16B	16	13	1,5	25	
PP20B	20	17	1,5	25	
PP25B	25	21	2	25	
PP32B	32	27	2,5	25	
PP40B	40	35	2,5	25	
PP50B	50	43	3,5	25	
PP63B	63	55	4	25	



Tubería PVC Flexible Azul con espiral de PVC rígido especial piscinas

Ref	Ø	Ø Int	Espesor (mm)	M/Rollo	€/Metro
PP50A	50	43	3,5	25	
PP63A	63	55	4	25	



CARACTERÍSTICAS	APLICACIONES
<ul style="list-style-type: none"> Fabricado según especificaciones de la Norma UNE-EN ISO 3994. Tubería fabricada en PVC plastificado, con espiral de PVC rígido antichoque, fusionados en un solo cuerpo. Superficie interior y exterior lisa. Tubo flexible. Puede ser instalado con accesorios de polietileno y pegado con accesorios de PVC de presión y evacuación. Recomendamos la instalación con adhesivo específico para tuberías de PVC flexible. Color gris RAL 7011 o blanco. 	<ul style="list-style-type: none"> Conducciones hidrosanitarias. Evacuaciones. Circuitos de depuración de piscinas (no instalar a la salida del skimmer, o donde exista una elevada concentración de cloro). Bañeras de hidromasajes. Industrias.

SA ACCESORIO SANITARIO

Codo reducido macho-hembra 15°

Codigo	Ø	Cond.	€/Ud
SA11015CM	110	C-30	
SA12515CM	125	C-46-	
SA16015CM	160	C-32	



Codo macho-hembra 22° 30'

Codigo	Ø	Cond.	€/Ud
SA11022CM	110	C-30	
SA12522CM	125	C-20	

Codo reducido macho-hembra 30°

Codigo	Ø	Cond.	€/Ud
SA11030CM	110	C-25	
SA12530CM	125	C-40	
SA16030CM	160	C-20	



Codo hembra-hembra 45°

Código	Ø	Uds/Caja	€/Ud
SA324CH	32	D-100	
SA404CH	40	C-130	
SA504CH	50	C-70	
SA754CH	75	C-75	
SA904CH	90	C-45	
SA1104CH	110	A-50	
SA1254CH	125	A-25	
SA1604CH	160	A-15	
SA2004CH	200	A-8	
SA2504CH	250	A-4	
SA3154CH	315	A-1	



Codo hembra-hembra 67° 30'

Código	Ø	Uds/Caja	€/Ud
SA326CH	32	D-90	
SA406CH	40	C-120	
SA506CH	50	C-70	
SA1106CH	*110	C-25	



*Solo cajas enteras

Codo hembra-hembra 87° 30'

Código		Ø	Uds/Caja	€/Ud
SA328CH	☒	32	D-100	
SA408CH	☒	40	C-110	
SA508CH	☒	50	C-65	
SA758CH		*75	C-60	
SA908CH		*90	C-45	
SA1108CH	☒	110	A-30	
SA1258CH	☒	125	A-20	
SA1608CH	☒	160	A-12	
SA2008CH		200	A-6	
SA2508CH		250	A-3	
SA3158CH	☒	315	A-1	

*Solo cajas enteras



Codo macho-hembra 87° 30'

Código		Ø	Uds/Caja	€/Ud
SA328CM	☒	32	D-100	
SA408CM	☒	40	C-110	
SA508CM	☒	50	C-75	
SA758CM	☒	75	B-40	
SA908CM	☒	90	A-65	
SA1108CM	☒	110	A-45	
SA1258CM	☒	125	A-30	
SA1608CM		160	A-15	
SA2008CM		200	A-6	
SA2508CM		250	A-3	
SA3158CM	☒	315	A-1	
SA4008CM		400	C-1	



Codo reducido macho-hembra 45°

Código		Ø	Uds/Caja	€/Ud
SA324CM	☒	32	D-120	
SA404CM	☒	40	D-80	
SA504CM	☒	50	C-85	
SA754CM	☒	75	B-50	
SA904CM	☒	90	A-90	
SA1104CM	☒	110	A-60	
SA1254CM	☒	125	A-44	
SA1604CM		160	A-18	
SA2004CM		200	A-8	
SA2504CM	☒	250	A-4	
SA3154CM	☒	315	A-1	
SA4004CM		400	C-1	



Codo macho-hembra 45° alto impacto

Código	Ø	Uds/Caja	€/Ud
SA1254CI	125	A-25	
SA1604CI	160	A-15	



Codo macho-hembra 87° 30' alto impacto

Código	Ø	Uds/Caja	€/Ud
SA1108CI	110	A-30	
SA1258CI	125	A-20	
SA1608CI	160	A-12	



Codo macho-hembra 67° 30'

Código		Ø	Uds/Caja	€/Ud
SA326CM	☒	32	D-100	
SA406CM	☒	40	C-120	
SA506CM	☒	50	C-70	
SA756CM	☒	75	B-40	
SA906CM	☒	90	B-25	
SA1106CM	☒	110	A-35	
SA1256CM	☒	125	A-25	
SA1606CM	☒	160	A-12	
SA2006CM		200	A-7	



Codo macho-hembra 45° con doble toma lateral Ø50

Código	Ø	Uds/Caja	€/Ud
SA11050504CDT	110-50-50	B-15	



Codo macho-hembra 87° 30' con doble lateral Ø50

Código	Ø	Uds/Caja	€/Ud
SACTL8	110-50-50	B-12	



Codo registrable hembra-hembra 45°

Código	Ø	Uds/Caja	€/Ud
SA1104CRH	110	B-10	



Conexión de bajante registrable macho-hembra 87° 30'

Código	Ø	Uds/Caja	€/Ud
SA1108CBR	110	B-10	



Injerto multiconexión

Código	Ø	Uds/Caja	€/Ud
SA100505040IM	100-50-50-40	B-10	
SA110505040IM	110-50-50-40	B-10	

Permite la conexión en cada nivel de dos WC, además de otros elementos sanitarios de pequeña evacuación (baño, bidé, ducha, fregadero). Su diseño contribuye a impedir el desifonaje de los aparatos, evitando así la entrada de olores.



Injerto hembra-hembra 45°

Ref	Ø	Uds/Caja	€/Ud
SA324DH	32	D-50	
SA404DH	40	C-55	
SA504DH	50	C-40	
SA754DH	75	C-40	
SA904DH	90	C-28	
SA1104DH	110	A-20	
SA1254DH	125	A-12	
SA1604DH	160	A-6	
SA2004DH	200	A-3	
SA2504DH	250	Y-1	
SA3154DH	315	G-1	



Injerto hembra-hembra 67° 30'

Código	Ø	Uds/Caja	€/Ud
SA326DH	32	D-60	
SA406DH	40	C-60	
SA506DH	50	E-10	



Injerto hembra-hembra 87° 30'

Código	Ø	Uds/Caja	€/Ud
SA328DH	32*	D-50	
SA408DH	40*	C-55	
SA508DH	50*	C-40	
SA758DH	75	C-30	
SA908DH	90	C-20	
SA1108DH	110	A-20	
SA1258DH	125	A-12	
SA1608DH	160	A-6	
SA2008DH	200	A-3	
SA2508DH	250	Y-1	
SA3158DH	315	G-1	



Injerto macho-hembra 45°

Código	Ø	Uds/Caja	€/Ud
SA324D	32	D-50	
SA404D	40	C-60	
SA504D	50	C-40	
SA754D	75	A-40	
SA904D	90	A-25	
SA1104D	110	A-20	
SA1254D	125	A-16	
SA1604D	160	A-6	
SA2004D	200	A-3	
SA2504D	250	Y-1	
SA3154D	315	G-1	
SA4004D	400	C-1	



Injerto macho-hembra 67° 30'

Código	Ø	Uds/Caja	€/Ud
SA326D	32	D-60	
SA406D	40	D-30	
SA506D	50	C-40	
SA756D	75	A-50	
SA906D	90	A-35	
SA1106D	110	A-20	
SA1256D	125	A-15	
SA1606D	160	A-7	
SA2006D	200	C-2	



Injerto macho-hembra 87° 30'

Código		Ø	Uds/Caja	€/Ud
SA328D	☑	32	D-60	
SA408D	☑	40	C-70	
SA508D	☑	50	C-40	
SA758D	☑	75	A-50	
SA908D	☑	90	A-30	
SA1108D	☑	110	A-25	
SA1258D	☑	125	A-15	
SA1608D	☑	160	A-8	
SA2008D	☑	200	A-4	
SA2508D	☑	250	A-2	
SA3158D	☑	315	A-1	



*Injerto con reducción 45°

Código		Ø	Uds/Caja	€/Ud
SA75504DR	☑	75/50	B-35	
SA110504DR	☑	110/50	B-15	
SA1601104DR	☑	160/110	A-6	



*Solo cajas enteras

*Injerto con reducción 67° 30'

Código		Ø	Uds/Caja	€/Ud
SA110506DR	☑	110/50	B-20	



*Solo cajas enteras

*Injerto con reducción 87° 30'

Código		Ø	Uds/Caja	€/Ud
SA75508DR	☑	75/50	B-40	
SA110508DR	☑	110/50	A-35	



*Solo cajas enteras

Injerto doble plano hembra-hembra 45°

Código	Ø	Uds/Caja	€/Ud
SA404DP	40	C-60	
SA504DP	50	C-55	



Injerto doble plano macho-hembra 45°

Código		Ø	Uds/Caja	€/Ud
SA754DP		75	C-13	
SA904DP	☑	90	B-10	
SA1104DP	☑	110	A-12	
SA1254DP	☑	125	A-10	
SA1604DP	☑	160	A-4	
SA2004DP	☑	200	A-2	
SA2504DP		250	C-1	
SA3154DP		315	C-1	



Injerto doble plano macho-hembra 67° 30'

Código		Ø	Uds/Caja	€/Ud
SA1106DP	☑	110	A-12	
SA1256DP	☑	125	A-10	
SA1606DP		160	C-4	
SA2006DP		200	C-2	
SA2506DP		250	C-1	
SA3156DP		315	C-1	



Injerto doble plano macho-hembra 87° 30'

Código		Ø	Uds/Caja	€/Ud
SA758CP		75	C-16	
SA908DP	☑	90	B-15	
SA1108DP	☑	110	A-15	
SA1258DP	☑	125	A-10	
SA1608DP	☑	160	A-5	
SA2008DP	☑	200	A-2	
SA2508DP		250	C-1	
SA3158DP		315	C-1	



Injerto doble a escuadra macho-hembra 45°

Código		Ø	Uds/Caja	€/Ud
SA904DA		90	C-5	
SA1104DA		110	A-10	
SA1254DA		125	A-8	
SA1604DA	☑	160	A-4	
SA2004DA		200	C-2	



Injerto doble a escuadra macho-hembra 67° 30'

Código	Ø	Uds/Caja	€/Ud
SA906DA	90	C-5	
SA1106DA	110	A-10	
SA1256DA	125	A-10	
SA1606DA	160	C-4	
SA2006DA	200	C-1	



Injerto doble a escuadra macho-hembra 87° 30'

Código	Ø	Uds/Caja	€/Ud
SA908DA	90	C-5	
SA1108DA	110	A-15	
SA1258DA	125	A-10	
SA1608DA	160	C-4	
SA2008DA	200	C-2	



Injerto clip 90°

Código	Ø	Uds/Caja	€/Ud
SA4032IC	40-32	C-150	
SA5032IC	50-32	C-120	
SA7532IC	75-32	C-150	
SA7540IC	75-40	C-150	
SA7550IC	75-50	C-150	
SA9032IC	90-32	C-150	
SA9040IC	90-40	C-150	
SA9050IC	90-50	C-150	
SA11032IC	110-32	C-150	
SA11040IC	110-40	C-150	
SA11050IC	110-50	C-150	
SA12532IC	125-32	C-150	
SA12540IC	125-40	C-150	
SA12550IC	125-50	C-150	
SA16032IC	160-32	C-150	
SA16040IC	160-40	C-150	
SA16050IC	160-50	C-150	
SA125110IC	125-110	C-45	



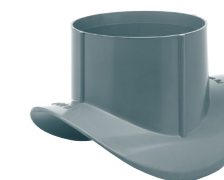
Injerto clip 67° 30'

Código	Ø	Uds/Caja	€/Ud
SA110326IC	110-32	C-150	
SA110406IC	110-40	C-150	
SA110506IC	110-50	C-150	



Injerto a tubo reforzado

Código	Ø	Uds/Caja	€/Ud
SA160110ITR	160-110	C-40	
SA160125ITR	160-125	C-40	



Injerto seguridad colocación externa

Código	Ø	Uds/Caja	€/Ud
SA11012540IS	110-125/40	C-100	
SA11012550IS	110-125/50	C-110	



Injerto a tubo 45°

Código	Ø	Uds/Caja	€/Ud
SA11050J	110/50	B-70	



Injerto a tubo 90°

Código	Ø	Uds/Caja	€/Ud
SA9050I	90/50	C-35	
SA11012540J	100-110-125/40	C-35	
SA11012550J	100-110-125/50	C-35	
SA160110I	160/110	B-15	



Manguito de unión hembra-hembra

Código	Ø	Uds/Caja	€/Ud
SA32M	32	E-60	
SA40M	40	D-90	
SA50M	50	D-50	
SA75M	75	C-35	
SA90M	90	B-45	
SA110M	110	A-55	
SA125M	125	A-40	
SA160M	160	A-22	
SA200M	200	A-10	
SA250M	250	B-2	
SA315M	315	Z-3	
SA400M	400	B-1	
SA500M	500	B-1	



*Manguito de unión hembra-hembra con tope

Código		Ø	Uds/Caja	€/Ud
SA32MT	☑	32	E-70	
SA40MT	☑	40	E-40	
SA50MT	☑	50	D-50	
SA75MT	☑	75	C-35	
SA90MT	☑	90	B-45	
SA110MT	☑	110	A-55	
SA125MT	☑	125	A-40	
SA160MT	☑	160	A-22	
SA200MT	☑	200	A-10	
SA250MT	☑	250	A-6	
SA315MT	☑	315	Z-3	



*Solo cajas enteras

Manguito de transición hembra-hembra unión pegada a junta elástica

Código		Ø	Uds/Caja	€/Ud
SA110MTUPE	☑	110	A-60	



*Manguito de dilatación registrable macho-hembra

Código		Ø	Uds/Caja	€/Ud
SA110MD	☑	110	B-12	



*Solo cajas enteras

• El manguito de dilatación registrable puede instalarse tanto en posición horizontal como vertical.

*Manguito de dilatación macho-hembra con junta elástica especial

Código		Ø	Uds/Caja	€/Ud
SA110MDJE	☑	110	B-20	
SA1125MDJE	☑	125	B-15	



*Solo cajas enteras

Manguito reparación para tubos con copa

Código		Ø	Uds/Caja	€/Ud
SA90MP		90	C-24	
SA110MP		110	B-10	
SA11050MP		110-50	C-10	
SA110MPI		110	C-10	
SA125MP		125	C-8	
SA160MP		160	C-8	



Manguito reparación para tubos sin copa

Código		Ø	Uds/Caja	€/Ud
SA90MRS		90	C-12	
SA110MRS		110	C-10	
SA125MRS		125*	C-8	

* Artículo bajo pedido. Consulte plazo de entrega



Manguito de unión M-H a otros tubos. Junta pegada tubería PVC

Código		ØTubo	ØTubo PVC	Uds/Caja	€/Ud
SA2630CX	☑	26-30	32	F-15	
SA3034CX	☑	30-34	32	F-15	
SA3438CX	☑	34-38	40	E-25	



Manguito de dilatación hembra-hembra con junta elástica

Código		Ø	Uds/Caja	€/Ud
SA32MDHH		32	c-100	
SA40MDHH		40	c-175	
SA50MDHH		50	c-100	
SA75MDHH		75	C-20	
SA90MDHH		90	B-40	
SA110MDHH		110	A-60	
SA125MDHH		125	B-20	
SA160MDHH		160	B-8	
SA200MDHH		200	B-4	
SA250MDHH		250	B-2	
SA315MDHH		315	Z-3	



Casquillo de reducción

Código		Ø	Uds/Caja	€/Ud
SA4032CR	☑	40/32	F-40	
SA5032CR		50/32	C-360	
SA5040CR	☑	50/40	D-60	



Tapón de reducción simple macho-hembra

Código		Ø	Uds/Caja	€/Ud
SA5032T	🔥	50/32*	F-30	
SA7532T		75/32*	F-160	
SA7540T	🔥	75/40*	E-25	
SA7550T	🔥	75/50*	E-25	
SA9032T		90/32	C-110	
SA9040T	🔥	90/40*	D-25	
SA9050T	🔥	90/50*	E-15	
SA9075T		90/75*	E-60	
SA11032T	🔥	110/32*	D-15	
SA11040T	🔥	110/40*	D-15	
SA11050T	🔥	110/50*	D-15	
SA11075T	🔥	110/75*	D-15	
SA11090T	🔥	110/90*	D-15	
SA12532T		125/32*	D-65	
SA12540T	🔥	125/40*	C-25	
SA12550T	🔥	125/50*	C-25	
SA12575T	🔥	125/75*	C-25	
SA12590T	🔥	125/90*	C-25	
SA125110T	🔥	125/110*	C-40	
SA160110T	🔥	160/110*	C-15	
SA160125T	🔥	160/125*	C-15	
SA200110T	🔥	200/110*	C-10	
SA200125T	🔥	200/125*	C-10	
SA200160T	🔥	200/160*	C-10	
SA250160T		250/160*	C-6	
SA250200T		250/200*	C-6	
SA315200T		315/200*	C-7	
SA315250T		315/250*	C-7	

*Diámetro abierto.



Tapón de reducción doble macho-hembra

Código		Ø	Uds/Caja	€/Ud
SA904032T		90/40/32	C-110	
SA904040T		90/40/40	C-110	
SA903232T		90/32/32	C-110	
SA1104032T	🔥	110/40*/32*	C-35	
SA1104040T	🔥	110/40*/40*	C-40	
SA1105040T		110/50/40	C-90	
SA1105032T		110/50/32	C-90	
SA1103232T		110/32/32	C-90	
SA1254040T	🔥	125/40*/40*	C-25	
SA1255040T	🔥	125/50*/40*	C-25	
SA1255050T	🔥	125/50*/50*	C-25	
SA1255032T		125/50/32	C-65	
SA1254032T		125/40/32	C-65	

*Diámetro abierto.



Tapón de reducción triple

Código		Ø	Uds/Caja	€/Ud
SA110404040T	🔥	110/40*/40/40	C-35	
SA110504040T	🔥	110/50*/40/40	C-35	
SA125504040T		125-50-40-40	C-65	
SA125504032T		125-50-40-32	C-65	
SA125404040T		125-40-40-40	C-65	

*Diámetro abierto.



Tapón de registro roscado

Código		Ø	Uds/Caja	€/Ud
SA32TR	🔥	32	F-100	
SA40TR	🔥	40	E-120	
SA50TR	🔥	50	E-90	
SA75TR	🔥	75	D-30	
SA90TR	🔥	90	D-25	
SA110TR	🔥	110	D-15	
SA125TR	🔥	125	D-15	
SA160TR	🔥	160	B-15	
SA200TR	🔥	200	B-10	
SA250TR	🔥	250	B-5	
SA315TR	🔥	315	B-2	



Tapón ciego

Código		Ø	Uds/Caja	€/Ud
SA32T		32	C-225	
SA40T	🔥	40	F-60	
SA50T	🔥	50	E-60	
SA75T	🔥	75	E-25	
SA90T	🔥	90	D-25	
SA110T	🔥	110	C-35	
SA125T	🔥	125	C-25	
SA160T	🔥	160	C-15	
SA200T	🔥	200	C-10	
SA250T		250	B-5	
SA315T		315	B-2	
SA400T		400	C-1	



Collarín con cierre incorporado

Código	Ø	Uds/Caja	€/Ud
CA32CC	32	F-85	
CA40CC	40	F-65	
CA50CC	50	E-100	
CA75CC	75	E-35	
CA90CC	90	E-25	
CA110CC	110	C-50	
CA125CC	125	C-50	
CA160CC	160	C-30	
CA200CC	200	C-20	



Ampliación excéntrica macho-hembra junta pegada

Código		Ø	Uds/Caja	€/Ud
SA3240R	🔥	32/40	E-45	
SA3250R	🔥	32/50	D-70	
SA4050R	🔥	40/50	D-60	
SA5075R	🔥	50/75	C-50	
SA5090R	🔥	50/90	B-65	
SA50110R	🔥	50/110	B-35	
SA7590R	🔥	75/90	B-50	
SA75110R	🔥	75/110	B-30	
SA75125R	🔥	75/125	B-20	
SA90110R	🔥	90/110	B-25	
SA90125R	🔥	90/125	B-20	
SA110125R	🔥	110/125	A-50	
SA110160R	🔥	110/160	A-45	
SA125160R	🔥	125/160	A-45	
SA125200R	🔥	125/200	B-8	
SA160200R	🔥	160/200	B-9	
SA160250R	🔥	160/250	B-4	
SA200250R	🔥	200/250	B-4	
SA200315R	🔥	200/315	R-2	
SA250315R	🔥	250/315	A-4	
SA315400R		315/400	C-1	



Sifón en línea registrable

Código		Ø	Uds/Caja	€/Ud
SA110125SJ	🔥	110-125*	1	

Incluye dos ampliaciones excéntricas 110-125.
* Artículo bajo pedido. Consulte plazo de entrega



Válvula Antiretorno ARB

Código	Ø	Uds/Caja	€/Ud
VA100110ARB	100-110	1	



Válvula Antiretorno KANSAS

Código	Ø	Uds/Caja	€/Ud
VA32K	32	1	
VA40K	40	1	
VA50K	50	1	



Válvula Antiretorno MISSOURI

Código	Ø	Uds/Caja	€/Ud
VA20M	20 ACODADO	1	
VA16M	16-20-25 RECTA	1	



Válvula Antiretorno DALLAS

Código	Ø	Uds/Caja	€/Ud
VA50DA	50	1	
VA110DA	110	1	



Válvula Antiretorno OREGON

Código	Ø	Uds/Caja	€/Ud
VA110O	110	1	
VA160O	160	1	



Válvula Antiretorno ARIZONA

Código	Ø	Uds/Caja	€/Ud
VA50A	50	1	
VA110A	110	1	
VA125A	125	1	
VA160A	160	1	
VA200A	200	1	



Válvula Antiretorno RIVER

Código	Ø	Uds/Caja	€/Ud
VA75R	75	1	
VA250R	250	1	
VA315R	315	1	
VA400R	400	1	



Válvula Antiretorno TEXAS

Código	Ø	Uds/Caja	€/Ud
VA110T	110	1	
VA160T	160	1	
VA200T	200	1	



Válvula Antiretorno DENVER

Código	Ø	Uds/Caja	€/Ud
VA110DE	110	1	



Sifón con registro

Código	Ø	Uds/Caja	€/Ud
SA110SR	110	c-4	
SA125SR	125	c-3	
SA160SR	160	c-2	
SA200SR	200	c-1	



Sifón con registro BAJA PENDIENTE

Código	Ø	Uds/Caja	€/Ud
SA160SRB	160	C-4	
SA200SRB	200	C-1	
SA250SRB	250	C-1	
SA315SRB	315	C-1	



Sifón con registro TURCO

Código	Ø	Uds/Caja	€/Ud
SA110SRT	110	C-3	
SA125SRT	125	C-2	



Sifón con registro teja

Código	Ø	Uds/Caja	€/Ud
SRT110	110	C-1	
SRT125	125	C-1	
SRT160	160	C-1	
SRT200	200	C-1	



Codo macho-hembra 45° con junta elástica

Código	Ø	Uds/Caja	€/Ud
SA1104CJE	110	A-25	
SA1254CJE	125	A-15	
SA1604CJE	160	A-8	
SA2004CJE	200	A-4	



Codo macho-hembra 67° 30' con junta elástica

Código	Ø	Uds/Caja	€/Ud
SA1106CJE	110	A-35	
SA1256CJE	125	A-25	



Codo macho-hembra 87° 30' con junta elástica

Código	Ø	Uds/Caja	€/Ud
SA1108CJE	110	A-30	
SA1258CJE	125	A-20	
SA1608CJE	160	A-8	
SA2008CJE	200	A-6	
SA2508CJE	250	A-3	



Injerto macho-hembra 45° con junta elástica

Código	Ø	Uds/Caja	€/Ud
SA1104DE	110	A-15	
SA1254DE	125	A-12	
SA1604DE	160	A-6	
SA2004DE	200	A-3	



Injerto macho-hembra 67° 30' con junta elástica

Código		Ø	Uds/Caja	€/Ud
SA1106DE	🔥	110	A-15	



Injerto macho-hembra 87° 30' con junta elástica

Código		Ø	Uds/Caja	€/Ud
SA1108DE	🔥	110	A-20	
SA1258DE	🔥	125	A-15	
SA1608DE	🔥	160	A-8	
SA2008DE	🔥	200	A-4	



Injerto doble plano macho-hembra 45° con junta elástica

Código		Ø	Uds/Caja	€/Ud
SA904IDJE	🔥	90	B-10	
sa1104idje	🔥	110	A-12	
sa1254idje	🔥	125	A-10	



Injerto doble plano macho-hembra 87° 30' con junta elástica

Código		Ø	Uds/Caja	€/Ud
SA908DDP	🔥	90	B-15	
SA1108DDP	🔥	110	A-15	
SA1258DDP	🔥	125	A-10	



Injerto multiconexión

Código		Ø	Uds/Caja	€/Ud
SA100505040IM	🔥	100-50-50-40	B-10	
SA110505040IM	🔥	110-50-50-40	B-10	



Ampliación excéntrica con junta elástica macho-hembra

Código		Ø	Uds/Caja	€/Ud
SA125160RJE	🔥	125/160	B-15	
SA160200RJE	🔥	160/200	B-6	



Codo salida W.C.

Código	Min.	Máx.	ØD	Uds/Caja	€/Ud
SA110CWC	95	115	110	A-25	



Salida de inodoro

Código	Ø	Uds/Caja	€/Ud
SA90CW	90 (75-95)	B-25	
SA110CW	110 (85-115)	B-20	



Salida de inodoro excéntrica

Código	Ø	Uds/Caja	€/Ud
SA90EX	90	B-25	
SA110EX	110	B-20	



Junta labiada para manguito inodoro

Código	Ø	Uds/Caja	€/Ud
MGJEXT	90/110	E-25	



Junta inodoro a manguito

Código	Ø	Uds/Caja	€/Ud
MG11090JMW	90-110	D-25	



Manguito flexible concentrico inodoro

Código	Ø	Uds/Caja	€/Ud
SA90MFC	90	c-24	
SA110MFC	110	c-14	



Manguito flexible excéntrico inodoro

Código	Ø	Uds/Caja	€/Ud
SA90MFE	90	c-18	
SA110MFE	110	c-14	



Manguito orientable salida inodoro

Código	Ø	Long.	Uds/Caja	€/Ud
SAWEXTEN	110	40 cm	C-4	



Tubería

Código	Ø	Uds/Paquete	€/Ud
CU323B	32x3 m	25	
CU403B	40x3 m	15	
CU503B	50x3 m	15	

Collarín con cierre incorporado color blanco

Código	Ø	Uds/Caja	€/Ud
CU32CCB	32	F-85	
CU40CCB	40	F-65	
CU50CCB	50	E-100	



Codo hembra-hembra 45°

Código	Ø	Uds/Caja	€/Ud
CU324CHB	32	D-100	
CU404CHB	40	C-110	
CU504CHB	50	C-70	



Codo macho-hembra 45°

Código	Ø	Uds/Caja	€/Ud
CU404CB	40	D-80	
CU504CB	50	C-85	



Codo hembra-hembra 87° 30'

Código	Ø	Uds/Caja	€/Ud
CU328CHB	32	D-80	
CU408CHB	40	C-100	
CU508CHB	50	C-50	



Codo macho-hembra 87° 30'

Código	Ø	Uds/Caja	€/Ud
CU408CB	40	C-110	
CU508CB	50	C-75	



Injerto simple hembra-hembra 45°

Código	Ø	Uds/Caja	€/Ud
CU404DHB	40	C-55	
CU504DHB	50	C-40	



Injerto curvo hembra-hembra 87° 30'

Código	Ø	Uds/Caja	€/Ud
CU404DB	40	C-60	
CU504DB	50	C-40	



Injerto simple macho-hembra 87° 30'

Código	Ø	Uds/Caja	€/Ud
CU408DB	40	C-70	
CU408DB	50	C-40	



Tapón de registro roscado

Código	Ø	Uds/Caja	€/Ud
CU40TRB	40	E-120	
CU50TRB	50	E-90	



Casquillo de reducción

Código	Ø	Uds/Caja	€/Ud
CU4032CRB	40/32	F-40	
CU5032CRB	50/32	F-30	
CU5040CRB	50/40	D-60	



Manguito de unión hembra-hembra

Código	Ø	Uds/Caja	€/Ud
CU32MB	32	E-60	
CU40MB	40	D-70	
CU50MB	50	D-50	



Manguito de unión con tope hembra-hembra

Código	Ø	Uds/Caja	€/Ud
CU40MTB	40	E-40	
CU50MTB	50	D-50	



Reducción Concentrica Hembra-Macho

Código	Ø	Uds/Caja	€/Ud
SA7550RH	75-50	C-48	
SA7590RH	75-90	C-48	
SA9075RH	90-75	C-48	
SA11075RH	110-75	C-36	
SA11090RH	110-90	C-36	
SA12590RH	125-90	C-24	
SA125110RH	125-110	C-24	
SA145110RH	*145-110	C-16	
SA145125RH	*145-125	C-16	
SA160110RH	160-110	C-16	
SA160125RH	160-125	C-16	
SA200160RH	200-160	C-6	
SA200125RH	200-125	C-6	
SA250200RH	250-200	C-2	
SA315250RH	315-250	C-1	
SA400315RH	400-315	C-1	

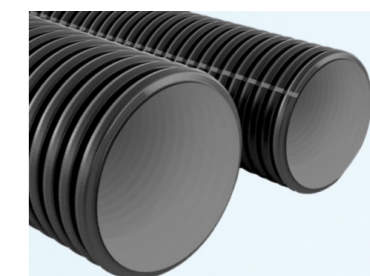


*Indicadas para la union de fibrocemento a PVC

CP TUBERIA POLIETILENO CORRUGADA NEGRA SN8

Tubería Corrugada Polietileno Negra SN8

Ref	DN (mm)	Longitud (m)	€/M
CP160	160	6,15	
CP200	200	6,2	
CP250	250	6,2	
CP315	315	6,35	
CP400	400	6,3	
CP500	500	6,3	
CP630	630	6,3	
CP800	800	6,35	
CP1000	1000	6,35	



CS TUBERIA PVC CORRUGADA SANECOR

Tubería Corrugada Doble Pared Teja SN8 6m

Ref	DN (mm)	Ø Exterior tubo	Ø Interior tubo	Ø Exterior max. Copa	€/m
CS1606	160	160,0	146,0	182,0	
CS2006	200	200,0	182,0	228,0	
CS2506	250	250,0	227,5	284,0	
CS3156	315	315,0	285,2	358,0	
CS4006	400	400,0	364,0	448,0	
CS5006	500	500,0	451,8	563,0	
CS6306	630	649,2	590,0	734,0	
CS8006	800	855,7	775,0	954,0	
CS10006	1.000	1.072,3	970,0	1.222,0	
CS12006	1.200	1.220,0	1.102,9	1.379,0	



Tubería Corrugada Doble Pared Teja SN8 3m

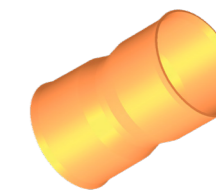
Ref	DN (mm)	Ø Exterior tubo	Ø Interior tubo	Ø Exterior max. Copa	€/m
CS1603	160	160,0	146,0	182,0	
CS2003	200	200,0	182,0	228,0	
CS2503	250	250,0	227,5	284,0	
CS3153	315	315,0	285,2	358,0	
CS4003	400	400,0	364,0	448,0	
CS5003	500	500,0	451,8	563,0	
CS6303	630	649,2	590,0	734,0	
CS8003	800	855,7	775,0	954,0	
CS10003	1.000	1.072,3	970,0	1.222,0	
CS12003	1.200	1.220,0	1.102,9	1.379,0	

*Para otros diámetros, consultar.



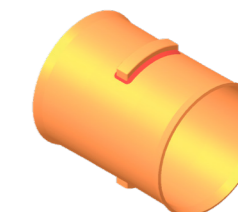
Manguito Unión con tope

Ref	DN (mm)	A (mm)	L (mm)	€/Ud
ACS160MT	160	210	95	
ACS200MT	200	270	115	
ACS250MT	250	290	130	
ACS315MT	315	325	140	
ACS400MT	400	430	190	
ACS500MT	500	600	225	
ACS630MT	630	720	250	



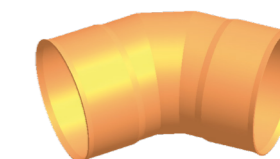
Manguito Pasante

Ref	DN (mm)	A (mm)	€/Ud
ACS160MP	160	235	
ACS200MP	200	275	
ACS250MP	250	310	
ACS315MP	315	390	
ACS400MP	400	445	
ACS500MP	500	470	
ACS630MP	630	500	



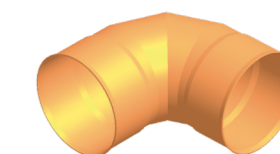
Codo 45°

Ref	DN (mm)	C (mm)	L (mm)	€/Ud
ACS1604C	160	120	80	
ACS2004C	200	140	95	
ACS2504C	250	185	120	
ACS3154C	315	215	130	
ACS4004C	400	320	190	
ACS5004C	500	475	225	
ACS6304C	630	585	250	



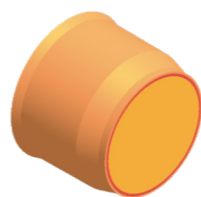
Codo 87.5°

Ref	DN (mm)	C (mm)	L (mm)	€/Ud
ACS1608C	160	165	80	
ACS2008C	200	215	95	
ACS2508C	250	225	120	
ACS3158C	315	255	130	
ACS4008C	400	500	190	
ACS5008C	500	690	225	
ACS6308C	630	855	250	



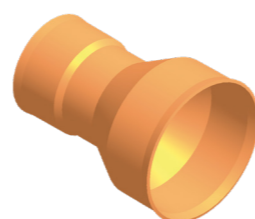
Tapón

Ref	DN (mm)	A (mm)	L (mm)	€/Ud
ACS160T	160	125	95	
ACS200T	200	135	115	
ACS250T	250	160	130	
ACS315T	315	185	140	
ACS400T	400	230	190	
ACS500T	500	290	225	
ACS630T	630	340	250	



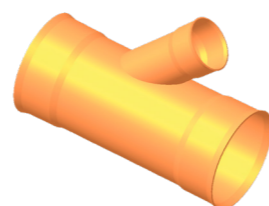
Cono de Ampliación

Ref	DN (mm)	A (mm)	L1 (mm)	L2 (mm)	€/Ud
ACS160200R	160-200	300	95	115	
ACS200250R	200-250	340	115	130	
ACS200315R	200-315	370	115	140	
ACS250315R	250-315	390	130	140	
ACS315400R	315-400	480	140	190	
ACS400500R	400-500	530	190	225	
ACS500630R	500-630	700	225	250	



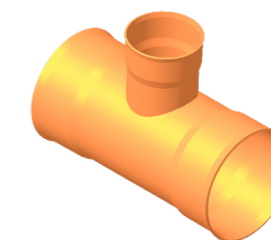
Derivación a 45°

Ref	DN (mm)	C (mm)	A (mm)	L (mm)	L1 (mm)	€/Ud
ACS1601604D	160/160	300	465	95	95	
ACS2001604D	200/160	340	540	115	95	
ACS2002004D	200/200	400	600	115	115	
ACS2501604D	250/160	385	570	130	95	
ACS2502004D	250/200	430	620	130	115	
ACS2502504D	250/250	460	680	130	130	
ACS3151604D	315/160	425	640	140	95	
ACS3152004D	315/200	475	670	140	115	
ACS3152504D	315/250	570	750	140	130	
ACS3153154D	315/315	555	810	140	140	
ACS4001604D	400/160	485	760	190	95	
ACS4002004D	400/200	540	790	190	115	
ACS4002504D	400/250	630	830	190	130	
ACS4003154D	400/315	660	950	190	140	
ACS4004004D	400/400	675	950	190	190	
ACS5001604D	500/160	585	975	225	95	
ACS5002004D	500/200	605	975	225	115	
ACS5002504D	500/250	650	1.050	225	130	
ACS5003154D	500/315	705	1.260	225	140	
ACS5004004D	500/400	805	1.260	225	190	
ACS5005004D	500/500	935	1.370	225	225	
ACS6301604D	630/160	720	1.030	250	95	
ACS6302004D	630/200	765	1.080	250	115	
ACS6302504D	630/250	810	1.150	250	130	
ACS6303154D	630/315	865	1.250	250	140	
ACS6304004D	630/400	960	1.350	250	190	
ACS6305004D	630/500	1.055	1.500	250	225	
ACS6306304D	630/630	1.165	1.700	250	250	



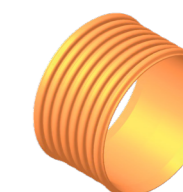
Derivación a 87.5°

Ref	DN (mm)	C (mm)	A (mm)	L (mm)	L1 (mm)	€/Ud
ACS1601608D	160/160	195	390	95	95	
ACS2001608D	200/160	230	440	115	95	
ACS2002008D	200/200	250	490	115	115	
ACS2501608D	250/160	270	480	130	95	
ACS2502008D	250/200	270	540	130	115	
ACS2502508D	250/250	280	560	130	130	
ACS3151608D	315/160	285	540	140	95	
ACS3152008D	315/200	310	570	140	115	
ACS3152508D	315/250	330	600	140	130	
ACS3153158D	315/315	350	700	140	140	
ACS4001608D	400/160	340	700	190	95	
ACS4002008D	400/200	360	750	190	115	
ACS4002508D	400/250	380	750	190	130	
ACS4003158D	400/315	430	820	190	140	
ACS4004008D	400/400	460	920	190	190	
ACS5001608D	500/160	380	900	225	95	
ACS5002008D	500/200	410	900	225	115	
ACS5002508D	500/250	440	950	225	130	
ACS5003158D	500/315	480	1.090	225	140	
ACS5004008D	500/400	530	1.090	225	190	
ACS5005008D	500/500	585	1.170	225	225	
ACS6301608D	630/160	510	1.040	250	95	
ACS6302008D	630/200	540	1.080	250	115	
ACS6302508D	630/250	550	1.100	250	130	
ACS6303158D	630/315	590	1.120	250	140	
ACS6304008D	630/400	620	1.200	250	190	
ACS6305008D	630/500	665	1.300	250	225	
ACS6306308D	630/630	710	1.420	250	250	



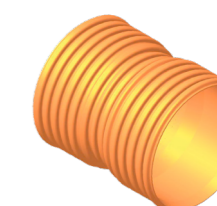
Manguito Pasante SN8

Ref	DN (mm)	A (mm)	€/Ud
ACS630M	630	500	
ACS800M	800	550	
ACS1000M	1.000	740	
ACS1200M	1.200	1.020	



Manguito con Tope SN8

Ref	DN (mm)	A (mm)	L (mm)	€/Ud
ACS630MTC	630	740	250	
ACS800MTC	800	960	330	
ACS1000MTC	1.000	1.380	495	
ACS1200MTC	1.200	1.580	550	



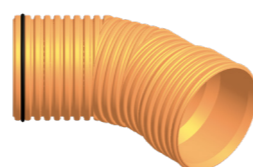
Codo 30° SN8

Ref	DN (mm)	A (mm)	B (mm)	L (mm)	€/Ud
ACS6303CC	630	540	485	250	
ACS8003CC	800	720	645	330	
ACS10003CC	1.000	1.030	940	495	
ACS12003CC	1.200	1.215	1.095	550	



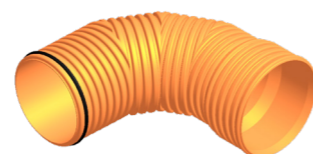
Codo 45° SN8

Ref	DN (mm)	A (mm)	B (mm)	L (mm)	€/Ud
ACS6304CC	630	705	600	250	
ACS8004CC	800	945	800	330	
ACS10004CC	1.000	1.275	1.190	495	
ACS12004CC	1.200	1.515	1.395	550	



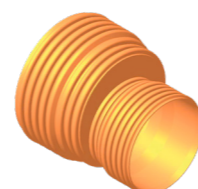
Codo 87.5° SN8

Ref	DN (mm)	A (mm)	B (mm)	L (mm)	€/Ud
ACS6308CC	630	895	990	250	
ACS8008CC	800	1.185	1.315	330	
ACS10008CC	1.000	1.685	1.850	495	
ACS12008CC	1.200	2.025	2.235	550	



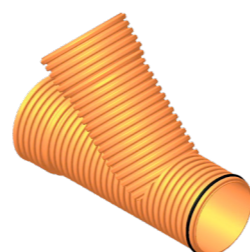
Cono de Ampliación SN8

Ref	DN (mm)	A (mm)	L1 (mm)	L2 (mm)	€/Ud
ACS630800C	630-800	890	250	330	
ACS8001000C	800-1.000	1.180	330	495	
ACS10001200C	1.000-1.200	1.410	495	550	



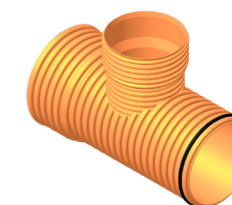
Derivación a 45° SN8

Ref	DN (mm)	A (mm)	B (mm)	L (mm)	L1 (mm)	€/Ud
ACS8005004D	800-500	1.965	1.370	330	230	
ACS8006304D	800-630	2.165	1.420	330	250	
ACS8008004D	800-800	2.370	1.630	330	330	
ACS10005004D	1.000-500	2.515	1.475	495	230	
ACS10006304D	1.000-630	2.615	1.575	495	250	
ACS10008004D	1.000-800	2.920	1.760	495	330	
ACS100010004D	1.000-1.000	3.120	2.160	495	495	
ACS12005004D	1.200-500	2.950	1.580	550	230	
ACS12006304D	1.200-630	3.085	1.680	550	250	
ACS12008004D	1.200-800	3.220	1.895	550	330	
ACS120010004D	1.200-1.000	3.355	2.210	550	495	
ACS120012004D	1.200-1.200	3.490	2.410	550	550	



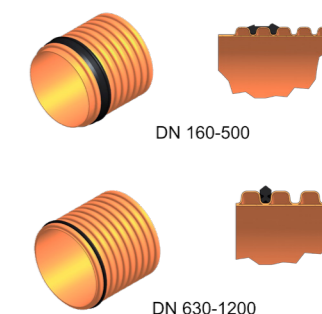
Derivación a 87.5° SN8

Ref	DN (mm)	A (mm)	B (mm)	L (mm)	L1 (mm)	€/Ud
ACS8005008D	800-500	1.625	845	330	230	
ACS8006308D	800-630	1.760	875	330	250	
ACS8008008D	800-800	1.965	1.020	330	330	
ACS10005008D	1.000-500	2.110	970	495	230	
ACS10006308D	1.000-630	2.210	1.020	495	250	
ACS10008008D	1.000-800	2.415	1.135	495	330	
ACS100010008D	1.000-1.000	2.615	1.350	495	495	
ACS12005008D	1.200-500	2.410	1.045	550	230	
ACS12006308D	1.200-630	2.545	1.095	550	250	
ACS12008008D	1.200-800	2.680	1.235	550	330	
ACS120010008D	1.200-1.000	2.815	1.445	550	495	
ACS120012008D	1.200-1.200	2.950	1.535	550	550	



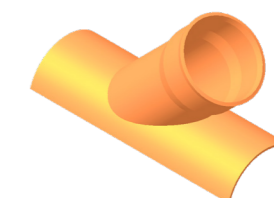
Junta de Goma Tubería Corrugada

Ref	DN (mm)	€/Ud
ACS160J	160	
ACS200J	200	
ACS250J	250	
ACS315J	315	
ACS400J	400	
ACS500J	500	
ACS630J	630	
ACS800J	800	
ACS1000J	1.000	
ACS1200J	1.200	



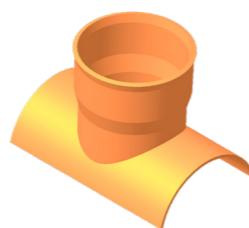
Entronque en Clip 45°

Ref	DN (mm)	A (mm)	B (mm)	L (mm)	€/Ud
ACS2001604E	200-160	510	280	95	
ACS2501604E	250-160	510	280	95	
ACS2502004E	250-200	580	360	115	
ACS3151604E	315-160	510	280	95	
ACS3152004E	315-200	660	360	115	
ACS3152504E	315-250	660	440	130	
ACS4001604E	400-160	510	280	95	
ACS4002004E	400-200	660	360	115	
ACS4002504E	400-250	800	440	130	
ACS4003154E	400-315	900	550	140	
ACS5001604E	500-160	510	280	95	
ACS5002004E	500-200	660	360	115	
ACS5002504E	500-250	800	440	130	
ACS5003154E	500-315	900	550	140	
ACS5004004E	500-400	1.060	800	190	



Entronque en Clip 87.5°

Ref	DN (mm)	A (mm)	B (mm)	L (mm)	€/Ud
ACS2001608E	200-160	400	175	95	
ACS2501608E	250-160	400	175	95	
ACS2502008E	250-200	470	230	115	
ACS3151608E	315-160	470	175	95	
ACS3152008E	315-200	490	230	115	
ACS3152508E	315-250	490	250	130	
ACS4001608E	400-160	400	175	95	
ACS4002008E	400-200	490	230	115	
ACS4002508E	400-250	550	250	130	
ACS4003158E	400-315	580	270	140	
ACS5001608E	500-160	400	175	95	
ACS5002008E	500-200	490	230	115	
ACS5002508E	500-250	550	250	130	
ACS5003158E	500-315	580	270	140	
ACS5004008E	500-400	750	300	190	



Clip Mecánico a 90°

Ref	DN (mm)	A (mm)	B (mm)	C (mm)	Uds Caja	€/Ud
ACS3151609C	315-160	398	317	215	A-4	
ACS3152009C	315-200	398	315	215	A-4	



Clip Elastomérico a 90°

Ref	DN (mm)	DN A (mm)	DN B (mm)	H (mm)	€/Ud
ACS3151609CE	315-160	155	197	75	
ACS3152009CE	315-200	193	240	123	
ACS4001609CE	400-160	155	197	75	
ACS4002009CE	400-200	193	240	87	
ACS5001609CE	500-160	155	197	77	
ACS5002009CE	500-200	193	240	85	
ACS5002509CE	500-250	246	310	110	
ACS5003159CE	500-315	310	360	168	
ACS6301609CE	630-160	155	200	70	
ACS6302009CE	630-200	191	240	87	
ACS6302509CE	630-250	246	310	110	
ACS6303159CE	630-315	310	360	120	
ACS8001609CE	800-160	155	200	76	
ACS8002009CE	800-200	192	245	85	
ACS8002509CE	800-250	246	310	110	
ACS8003159CE	800-315	305	360	120	
ACS8004009CE	800-400	390	463	150	
ACS10001609CE	1000-160	156	211	90	
ACS10002009CE	1000-200	193	240	90	
ACS10002509CE	1000-250	244	310	111	
ACS10003159CE	1000-315	310	360	140	
ACS10004009CE	1000-400	397	468	150	



ACS10005009CE	1000-500	493	554	170	
ACS12001609CE	1200-160	153	211	90	
ACS12002009CE	1200-200	193	240	95	
ACS12002509CE	1200-250	243	310	111	
ACS12003159CE	1200-315	309	360	120	
ACS12004009CE	1200-400	394	468	150	
ACS12005009CE	1200-500	493	554	170	
ACS12006309CE	1200-630	643	718	219	

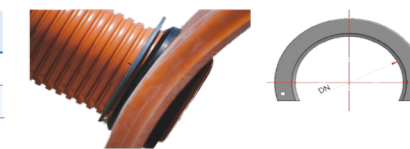
Fresa de taladro para clips

Ref	DN TUBO (mm)	DN FRESA (mm)	€/Ud
ACS160F	160	173	
ACS200F	200	214	
ACS250F	250	274	



Pieza tope para Clip Elastomérico

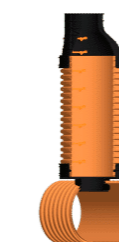
Ref	DN (mm)	€/Ud
ACS160P	160	
ACS200P	200	



Pozo de Registro e Inspección

Ref	DN (mm)	€/Ud
CS630PR	630	Consultar
CS800PR	800	Consultar
CS1000PR	1000	Consultar
CS1200PR	1200	Consultar

*Consultar disponibilidad y modelos disponibles.



DR TUBERIA DRENAJE NEGRA

Tubería Ranurada Corrugada Circular Doble Pared

Código	DN (mm)	ARCO DE RANURACIÓN : 220° (aproximado)			Superficie filtrante (cm ² /m)	€/m
		D Int. (mm)	Nº ranuras	L ranuras (mm)		
DRP110	110	101,5	2*	35	91,30	
DRP160	160	146,0	2*	50	108,00	
DRP200	200	182,4	4	35	99,60	
DRP250	250	227,9	5	35	103,70	
DRP315	315	285,2	5	45	106,70	
DRP400	400	364,1	5	55	97,80	

* Ranuras alternas en valles consecutivos.



Tubo ranurado corrugado circular Polietileno

Código	DN (mm)	€/m
DR63	63	
DR75	75	
DR90	90	
DR110	110	
DR125	125	
DR160	160	
DR200	200	

*Consultar diámetros interior y exterior.



TTL TUBERÍA TEJA LISA

Tubería lisa compact SN4 - 6 metros

Código	DN (mm)	D. ext. (mm)	D. int (mm)	D. ext. max. embocadura	€/m
TTL1106	110	110	103,6	138,9	
TTL1256	125	125	118,6	153,8	
TTL1606	160	160	152,0	194,0	
TTL2006	200	200	190,2	237,4	
TTL2506	250	250	237,6	295,0	
TTL315	315 (palé ancho)	315	299,6	366,7	
TTL315	315 (palé estrecho)	315	299,6	366,7	
TTL400	400 (palé ancho)	400	380,4	462,7	
TTL400	400 (palé estrecho)	400	380,4	462,7	
TTL500	500	500	475,4	574,2	



* Esta tubería posee certificado de calidad AENOR respecto a la norma de producto UNE-EN 1401: 2009.
* La unión asegura una máxima estanqueidad, ya que la tubería incorpora la misma junta que en los tubos de presión.
* Esta tubería se utiliza fundamentalmente en redes de alcantarillado urbano, colectores de aguas residuales y pluviales, conducciones para evacuación de edificios, drenajes, conducciones industriales, etc.

ATL ACCESORIOS TEJA LISA

Codo Macho Hembra 15° Junta Elástica

Código	DN (mm)	Uds/Caja	€/Ud
ATL1601C	160	A-15	
ATL2001C	200	A-8	
ATL2501C	250*	3	
ATL3151C	315*	1	
ATL4001C	400*	1	
ATL5001C	500*	1	

* Artículo bajo pedido. Consulte plazo de entrega.



Codo Macho Hembra 30° Junta Elástica

Código	DN (mm)	Uds/Caja	€/Ud
ATL1603C	160	A-15	
ATL2003C	200	A-8	
ATL2503C	250*	3	
ATL3153C	315*	1	
ATL4003C	400*	1	
ATL5003C	500*	1	

* Artículo bajo pedido. Consulte plazo de entrega.



Codo Macho Hembra 45° Junta Elástica

Código	DN (mm)	Uds/Caja	€/Ud
ATL1104C	110	A-40	
ATL1254C	125	A-25	
ATL1604C	160	A-15	
ATL2004C	200	A-8	
ATL2504C	250	A-4	
ATL3154C	315	A-1	
ATL4004C	400*	Z-1	
ATL5004C	500*	1	



* Artículo bajo pedido. Consulte plazo de entrega.

* Es necesario el uso de lubricante especial para juntas para realizar la unión entre piezas y tubo

Codo macho-hembra 87° 30' con junta elástica Elástica

Código	DN (mm)	Uds/Caja	€/Ud
ATL1108C	110	A-30	
ATL1258C	125	A-20	
ATL1608C	160	A-8	
ATL2008C	200	A-6	
ATL2508C	250	A-3	
ATL3158C	315	A-1	
ATL4008C	400*	1	
ATL5008C	500*	1	



* Artículo bajo pedido. Consulte plazo de entrega.

Injerto Simple Macho Hembra 45° Junta Elástica

Ref	DN (mm)	Uds/Caja	€/Ud
ATL1104D	110*	A-15	
ATL1254D	125	A-12	
ATL1604D	160	A-6	
ATL2004D	200	A-3	
ATL2504D	250*	Y-1	
ATL3154D	315*	Z-1	
ATL4004D	400*	1	
ATL5004D	500*	1	



* Artículo bajo pedido. Consulte plazo de entrega.

Injertos simples macho-hembra 87° 30' con junta elástica

Código	DN (mm)	Uds/Caja	€/Ud
ATL1108D	110*	A-20	
ATL1258D	125	A-15	
ATL1608D	160	A-8	
ATL2008D	200	A-4	
ATL2508D	250	A-2	
ATL3158D	315	G-1	
ATL4008D	400*	1	
ATL5008D	500*	1	



* Artículo bajo pedido. Consulte plazo de entrega.

Manguito Hembra Hembra Junta Elástica

Ref	DN (mm)	Uds/Caja	€/Ud
ATL110M	110	A-60	
ATL125M	125	B-20	
ATL160M	160	B-8	
ATL200M	200	B-4	
ATL250M	250	B-2	
ATL315M	315	Z-3	
ATL400M	400*	1	
ATL500M	500*	1	



* Artículo bajo pedido. Consulte plazo de entrega.

* Es necesario el uso de lubricante especial para juntas para realizar la unión entre piezas y tubo

Entronque 45°

Ref	DN (mm)	Uds/Caja	€/Ud
ATL2001604E	200-160*	4	
ATL3151604E	315-160*	1	
ATL3152004E	315-200*	1	

Entronque 87°

Código	DN (mm)	Uds/Caja	€/Ud
ATL2001608E	200-160*	4	
ATL3151608E	315-160*	B-1	
ATL3152008E	315-200*	Q-1	

Ampliación excéntrica Junta Macho Hembra

Ref	DN (mm)	Uds/Caja	€/Ud
ATL125160R	125/160	B-12	
ATL110160R	110/160	B-15	
ATL160200R	160/200	B-6	
ATL200250R	200/250	B-4	
ATL200315R	200/315	A-2	
ATL250315R	250/315*	A-2	
ATL400315R	400/315*	1	
ATL500315R	500/315*	1	



CR PROTECCIÓN CABLE ROJO

Tubería Protección Cable Asaflex

Ref	DN (mm)	Longitud Rollo (m)	€/M
CR50	50	50	
CR63	63	50	
CR75	75	50	
CR90	90	50	
CR110	110	50	
CR125	125	50	
CR160	160	25	
CR200	200	25	
CR250	250	Barra 6mts	



CX CELUFLEX ALUMINIO

Tubería Celuflex

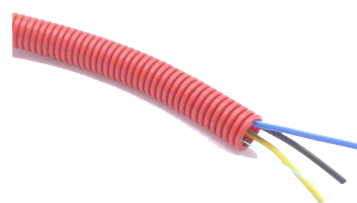
Ref	DN (mm)	Longitud Rollo (m)	€/M
CX80	80	125	
CX90	90	125	
CX100	100	100	
CX110	110	80	
CX120	120	80	
CX125	125	70	
CX150	150	45	
CX160	160	45	
CX200	200	20	
CX250	250	20	



SD PROTECCIÓN CABLE K

Tubería para la conducción de cable D I I O

Código	DN (mm)	D. ext. (mm)	D. int (mm)	D. ext. max. Copa	€/m
SD110	*110	110,0	101,5	125,0	



SJ SIFONES

Sifon Botella Largo B-3-A

Código	Descripción	Aplicación	Uds/Caja	Medida	€/Ud
SJB3A	<ul style="list-style-type: none"> • Salida inclinada • Válvula extensible • Chapa Ø70 • Con tapón y cadena 		C-25	1" 1/2 1" 1/4	



Sifon sencillo botella largo cierre hidráulico 50mm

Código	Descripción	Aplicación	Uds/Caja	Medida	€/Ud
SJB3CA	<ul style="list-style-type: none"> • Válvula extensible • Chapa Ø70 • Con tapón y cadena 		C-25	1" 1/2 1"	



Sifon Botella Largo B-4-VA

Código	Descripción	Aplicación	Uds/Caja	Medida	€/Ud
SJB4VA	<ul style="list-style-type: none"> • Racord extensible, entrada 1 1/4 y salida 1 1/2 especial para válvulas automáticas 		C-25	1"1/4x1"1/2	



Sifon Sencillo Serie Y

Código	Descripción	Aplicación	Uds/Caja	Medida	€/Ud
SJB9	<ul style="list-style-type: none"> • Válvula fija • Chapa Ø70 • Con tapón y cadena • Salida vertical Ø32 y Ø40 		C-25	1 1/2 1 1/4	



Sifon Sencillo Serie Y

Código	Descripción	Aplicación	Uds/Caja	Medida	€/Ud
SJB9	<ul style="list-style-type: none"> •Válvula fija •Chapa Ø70 •Con tapón y cadena •Salida vertical Ø32 y Ø40 		C-25	1 1/2 1 1/4	



Conjunto Plato Ducha Chapa Inox

Código	Descripción	Aplicación	Uds/Caja	Medida	€/Ud
SJB66	<ul style="list-style-type: none"> •Altura reducida •Chapa plana Ø80 •Salida horizontal sifónica 1" 1/2=Ø40 •A: 80mm 		C-25	1" 1/2	



Sifon doble botella

Código	Descripción	Aplicación	Uds/Caja	Medida	€/Ud
SJB44	<ul style="list-style-type: none"> •Toma central de electrodomésticos •Fregaderos de dos senos •Válvulas extensibles •Chapa Ø70 •Con tapón •Sin cadena •L= distancia entre ejes: máx. 460 mm/ mín. 175 mm 		A-25	1" 1/2	



Válvula de cestilla Inox con Clip B-73-CE

Código	Descripción	Aplicación	Uds/Caja	Medida	€/Ud
SJB73CE	<ul style="list-style-type: none"> •Chapa cesta inox. Ø113 •Salida 1" 1/2=Ø40 		C-25	Ø113x1" 1/2	



Válvula de cestilla Inox con Clip B-72-CE

Código	Descripción	Aplicación	Uds/Caja	Medida	€/Ud
SJB72CE	<ul style="list-style-type: none"> •Chapa cesta inox. Ø113 •Salida 1" 1/2=Ø40 •Rebosadero rectangular con tres juntas y con chapa redonda •Tubo flexible 		B-25	Ø113x1" 1/2	

